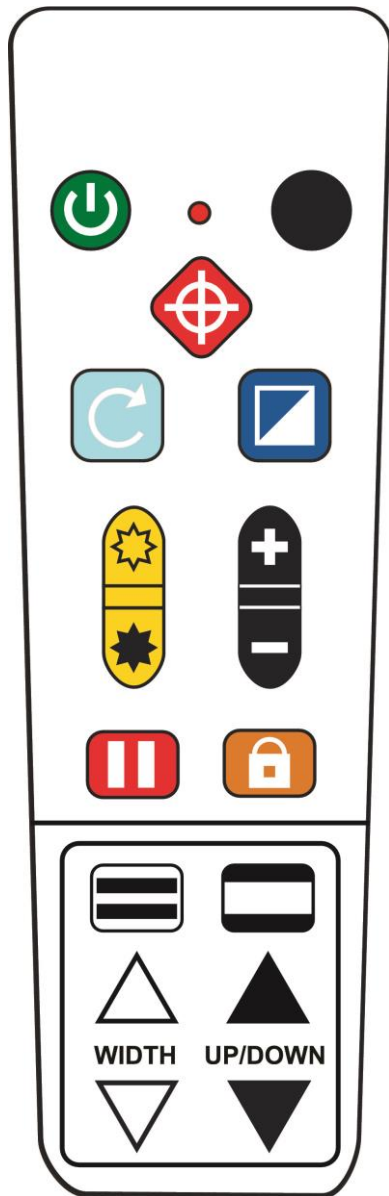


# Dálkové ovládání ONYX® HD



	<b>Zapnutí (zelená)</b>	Zapíná a vypíná přístroj
	<b>Pokročilé</b>	Stiskněte a podržte toto tlačítko a poté stiskněte jiné tlačítko k provedení úkolu
	<b>Zaměření (červená)</b>	Zobrazuje zaměřovací kříž a oddaluje obraz pro jednodušší zaměření nového objektu
	<b>Otočení (světle modrá)</b>	Ve čtyřech polohách mění orientaci obrazu
	<b>Barevný režim (modrá)</b>	Přepíná barevný režim
	<b>Jas (žlutá)</b>	Zvyšuje a snižuje jas
	<b>Přiblížení (černá)</b>	Mění přiblížení obrazu
	<b>Fixace obrazu (červená)</b>	Zafixuje obraz právě zobrazený na displeji
	<b>Zámek zaostření (oranžová)</b>	Zapíná a vypíná zámek zaostření
	<b>Čtecí linky (bílo-černá)</b>	Zobrazuje dvě horizontální nebo vertikální linky
	<b>Zastínění a maska (černo-bílá)</b>	Zobrazuje zastínění nebo čtecí masku pro zakrytí části obrazu na displeji pro snazší orientaci
	<b>Šířka (bílé šipky)</b>	Zvětšuje a snižuje vzdálenost mezi zastíněním, maskou a čtecími linkami
	<b>Nahoru a dolů (černé šipky)</b>	Posunuje zastínění, masku a čtecí linky po displeji
	<b>Pokročilé + zapnutí</b>	Stiskněte a držte přibližně šest sekund pro vstup nebo výstup do režimu Konfigurace. V tomto režimu můžete přidávat nebo odebírat barevné režimy.